



MIDAM RGC00045

Pokojevý ovladač fancoilu



Komunikativní HMI navržené pro bezproblémovou integraci s regulátory fan-coilu RFC017x1. Je vybaveno čidly teploty a vlhkosti. Tyto hodnoty jsou uživateli přehledně prezentovány prostřednictvím skleněné LED obrazovky, která zajišťuje optimální viditelnost i za zhoršených světelných podmínek. Komunikace mezi oběma zařízeními probíhá prostřednictvím protokolu Modbus.

Aplikace

- Ovládání fancoilu ve spojení s RFC017x1
- Měření teploty a vlhkosti
- Zobrazení hodnot a stavu fancoilu
- Drátová integrace do řídicích systémů SCADA

Funkce

Pokojevá jednotka RGC00045 měří teplotu a relativní vlhkost. Umožňuje nastavit požadovanou teplotu a provozní režimy pomocí kapacitních dotykových tlačítek. Hodnoty jsou přenášeny prostřednictvím protokolu Modbus do regulátoru fancoilu RFC017x1. Skleněný displej s LED podsvícením je standardní výbavou tohoto modelu. Jednotka může být dodána v bílém nebo černém provedení. Tyto možnosti je třeba uvést v objednávce. Pokojevá jednotka je vybavena nativní mapou Modbus s funkcí přímého čtení a zápisu a je k dispozici v samostatném dokumentu (viz samostatný katalogový

list věnovaný RFC017x1). Všechna nastavení a konfigurace jsou také uloženy v registru Modbus přímo v zařízení. Toto zařízení je plně kompatibilní/zaměnitelné se současnou řadou pokojových jednotek fancoil RUC000XX (RGC000XX)

Integrace do nadřazených systémů

Jednotku lze integrovat přes regulátor fancoilu RFC017x1 na sběrnici Modbus RTU (RS485). Pro přímou integraci se doporučuje pokojová jednotka RGI00045 s přímými komunikačními možnostmi přes Modbus RTU.

Konfigurace

Zařízení se konfiguruje pomocí nástroje dodávaného výrobcem, nebo pomocí standardního modbusového nástroje, který je schopen upravovat příslušné registry. Tímto způsobem lze konfigurovat různé provozní režimy. Úpravy konfigurace pokojové jednotky lze provést později bez nutnosti použití speciálních nástrojů, například setpointy, deaktivace nebo povolení tlačítek, funkcí atd.





MIDAM RGC00045

Pokojevý ovladač fancoilu



Technická data

Napájení	24 V AC ± 20%
Spotřeba	1W
Komunikace	RS485
Protokol	Modbus RTU, nastavitelná rychlost 1200 ... 115200 bps
Výbava a rozměry	88 x 88 x 45,5 mm Hmotnost 0,14 kg, Kryt ABS, IP20, RAL9010, RAL9005 2 x DIP přepínač (1x režim USR, 1x režim INIT, 1x BUS END) 9x šroubová svorkovnice, doporučený průměr vodiče 0,5 až 1,5 mm ²
Rozsah měření teploty	-20 až +55 °C, ± 0,5 °C
Rozsah měření vlhkosti	10 až 90 % rH, ±3% rH
Nastavení teploty	Konfigurovatelné, ± 10 až ± 1 K
Displej	Segmentový LED displej 65 x 65 mm, dotykové ovládací ikony Bílé podsvícení (konfigurovatelná funkce smívání)
Pracovní prostředí	-5 do +45 °C, 5 % do 95 % relativní vlhkosti (EN 60721-3-3 třída 3K5)

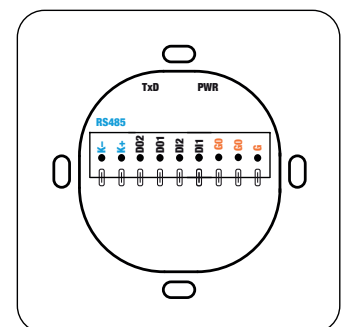
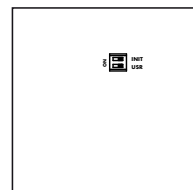
Svorky a přepínače DIP

Svorky jednotky ve stěně (zadní část)

K-	Sériová linka RS485 -; pro regulátor fancoilu
K+	Sériová linka RS485 +; pro regulátor fancoilu
G0	Napájení
G	Napájení

LCD část (zadní strana)

INIT	Pokud je v poloze ON při zapnutí, nastavuje regulátor na výchozí komunikační parametry: adresa 1, přenosová rychlost 9600 bps.
USR	nepoužito
BUS END	V poloze ON ukončuje sběrnici (pokud je regulátor poslední na sběrnici).



ŘÍZENÍ MÍSTNOSTÍ





MIDAM RGC00045

Pokojevý ovladač fancoilu



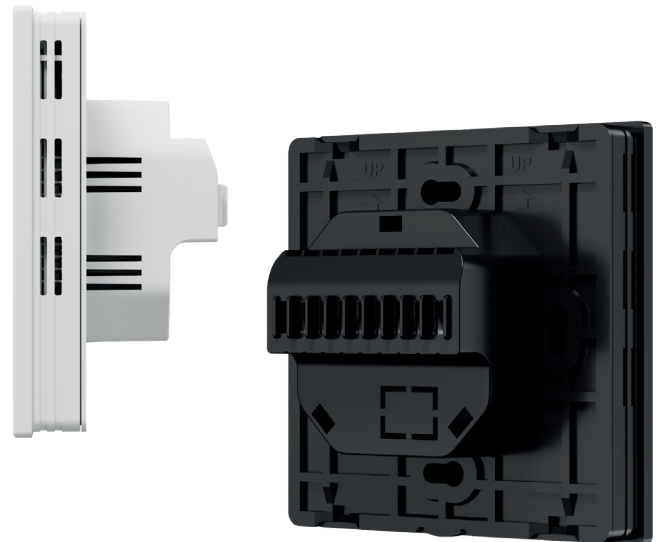
Displej

Velký LED displej zobrazuje aktuální teplotu, vlhkost a stav regulátoru fancoilu pomocí segmentových symbolů, standardních symbolů pro denní a noční režim, časových programů a aktivovaného výstupu. Symbol zvonku označuje komunikační chybu mezi jednotkou RGC00045 a RFC017x1. Zkontrolujte polaritu signálu (svorky K-, K+, zakončení sběrnice a správné zapojení na straně RFC017x1 (viz datový list RFC017x1). Po jakémkoli stisku tlačítka se displej rozsvítí na definovanou dobu. Všechny funkce lze nastavit z Modbus master.



Instalace/demontáž zařízení (do instalační krabice ve zdi)

Jakmile je terminálová část (zadní deska) zapojena a namontována na zapuštěnou krabici Multifix, zasuňte část HMI shora, aby zapadla do přípojovacích svorek. Pokojeváž jednotka je zajištěna v provozní poloze zámek. Chcete-li oddělit část HMI od terminálové části, použijte tenký, plochý nástroj k uvolnění zámku umístěného ve spodní části části HMI. Poté opatrně šikmo uvolněte LCD část.



Změny ve verzích

06/2025 | Nový katalogový list produktu (v26/06).

Technické změny vyhrazeny.

